



Il rapporto tra generazioni, una questione di risorse e di equità.

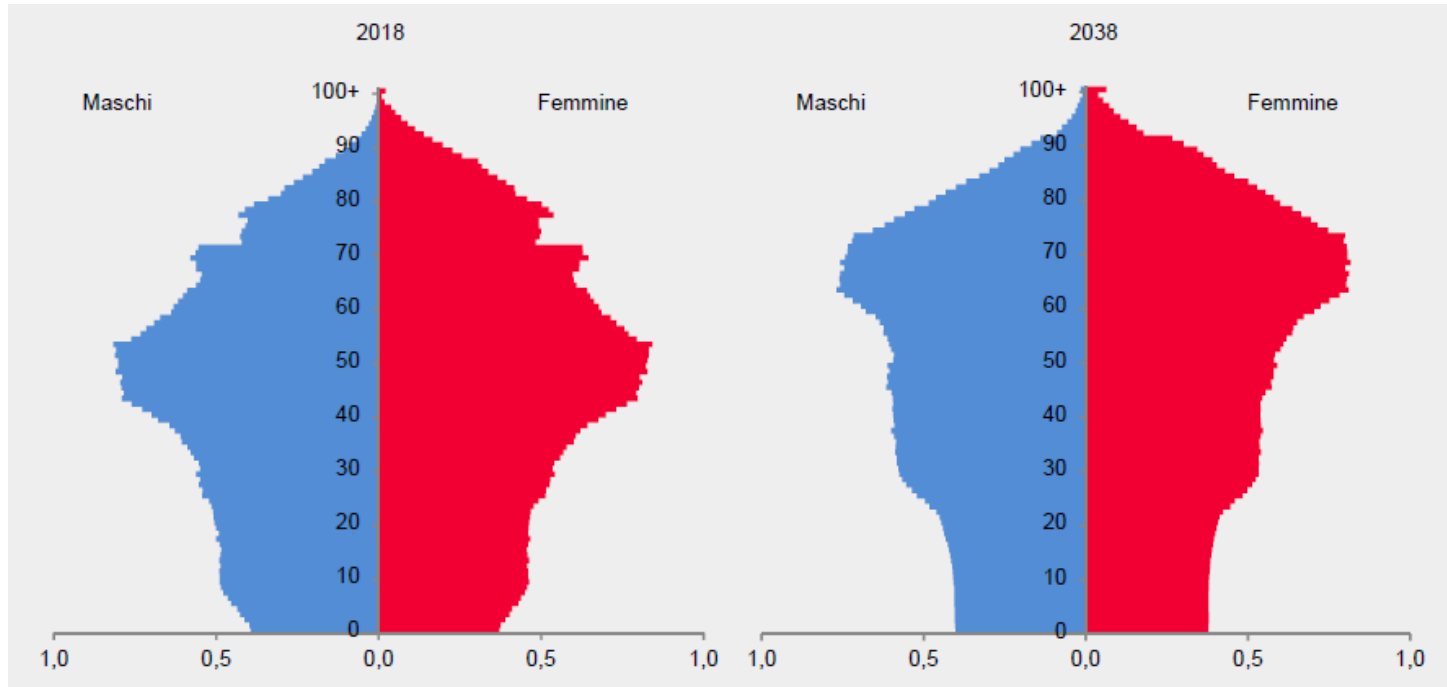
Donata Bianchi

IDI

Firenze, 6 giugno 2018

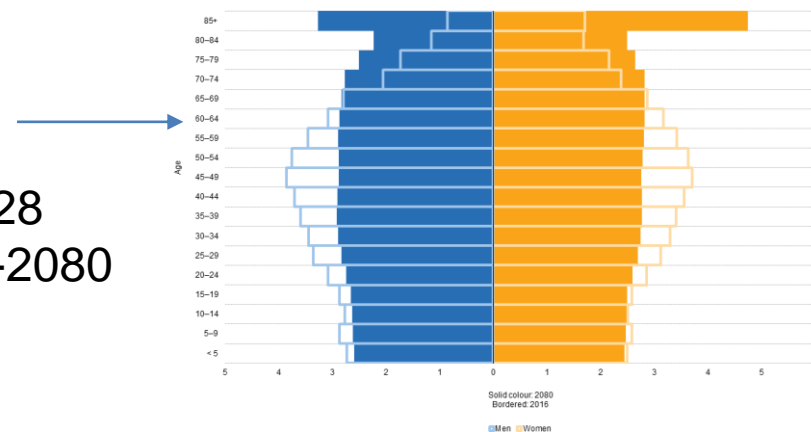
**POCHI BAMBINI MA TANTI NONNI:
UN'OPPORTUNITÀ CONTRO LE POVERTÀ EDUCATIVE**

Piramidi delle età della popolazione residente al 1° gennaio 2018 (stima) e previsione al 1° gennaio 2038 (valori percentuali)



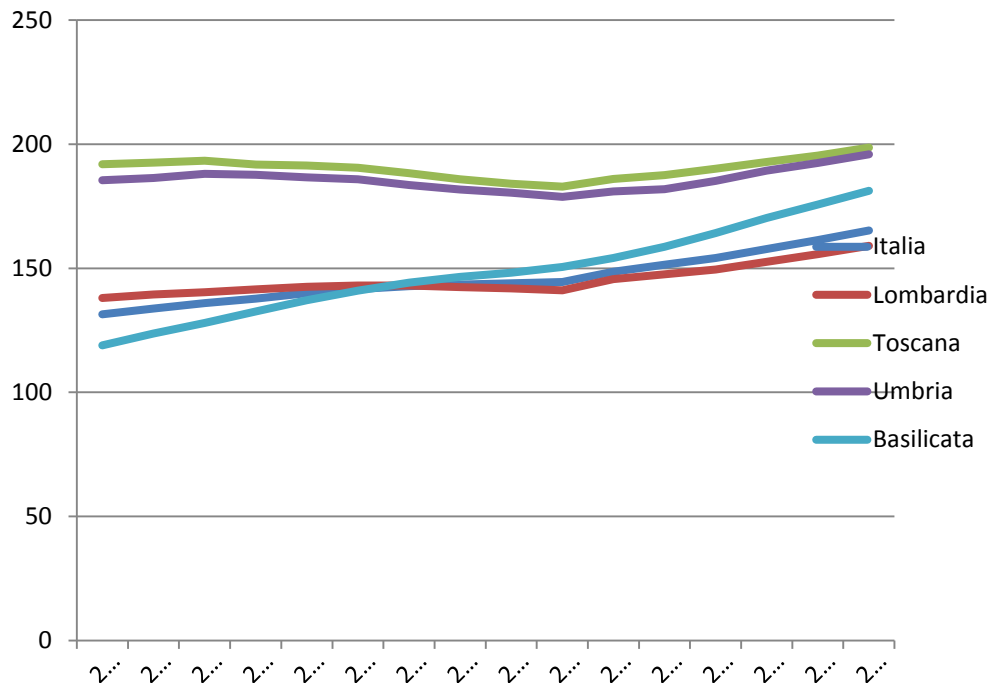
Fonte: Istat, Indicatori demografici al 1° gennaio 2018 (stima), Previsioni della popolazione residente su base 2016 – Scenario mediano

EU – 28
2016 -2080



L'Italia il secondo paese più vecchio al mondo, con una stima di 168,7 anziani ogni cento giovani al 1° gennaio 2018

Indice di vecchiaia

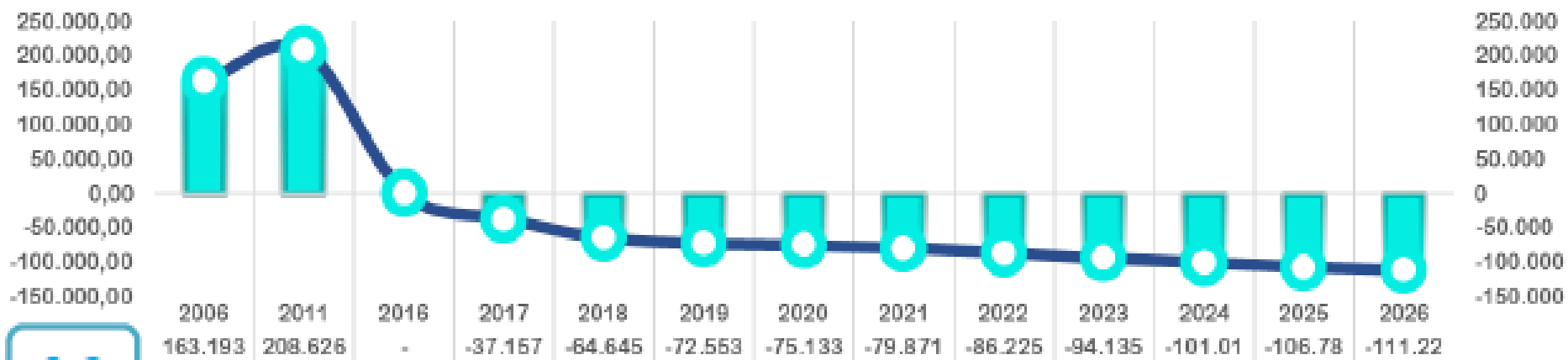


Numero medio di figli per donna

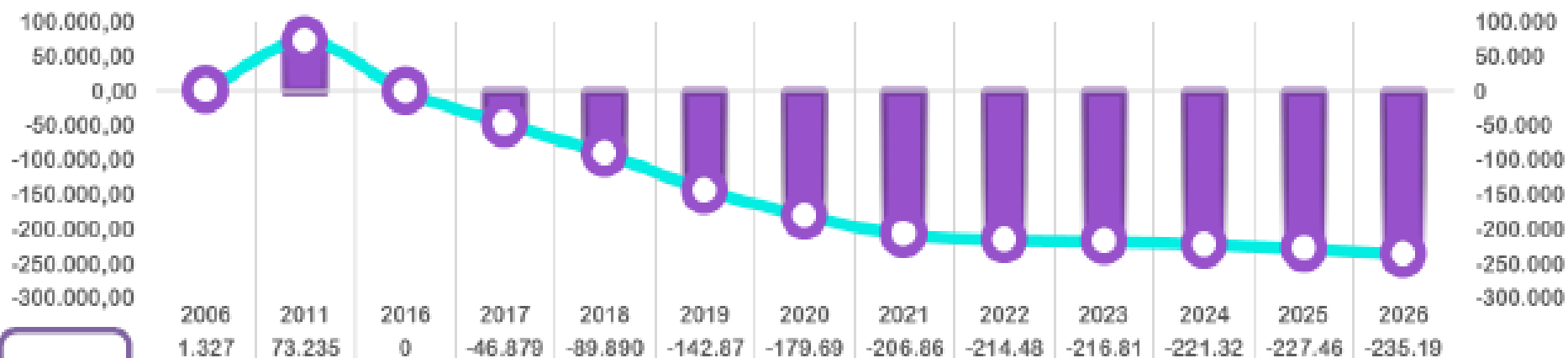
	2015
Italia	1,34
Germania	1,5
Francia	1,96
Spagna	1,33
Polonia	1,32

Numero medio di figli per donna per regione, anni 2014-2016				
Regioni	2014	2015	2016	1995
Lombardia	1,46	1,44	1,42	1,07
Toscana	1,35	1,30	1,30	0,99
Umbria	1,32	1,27	1,26	1,08
Basilicata	1,15	1,17	1,17	1,31
ITALIA	1,37	1,35	1,34	1,19

Andamento demografico popolazione 0-2 e 3-5 e previsioni



0-2



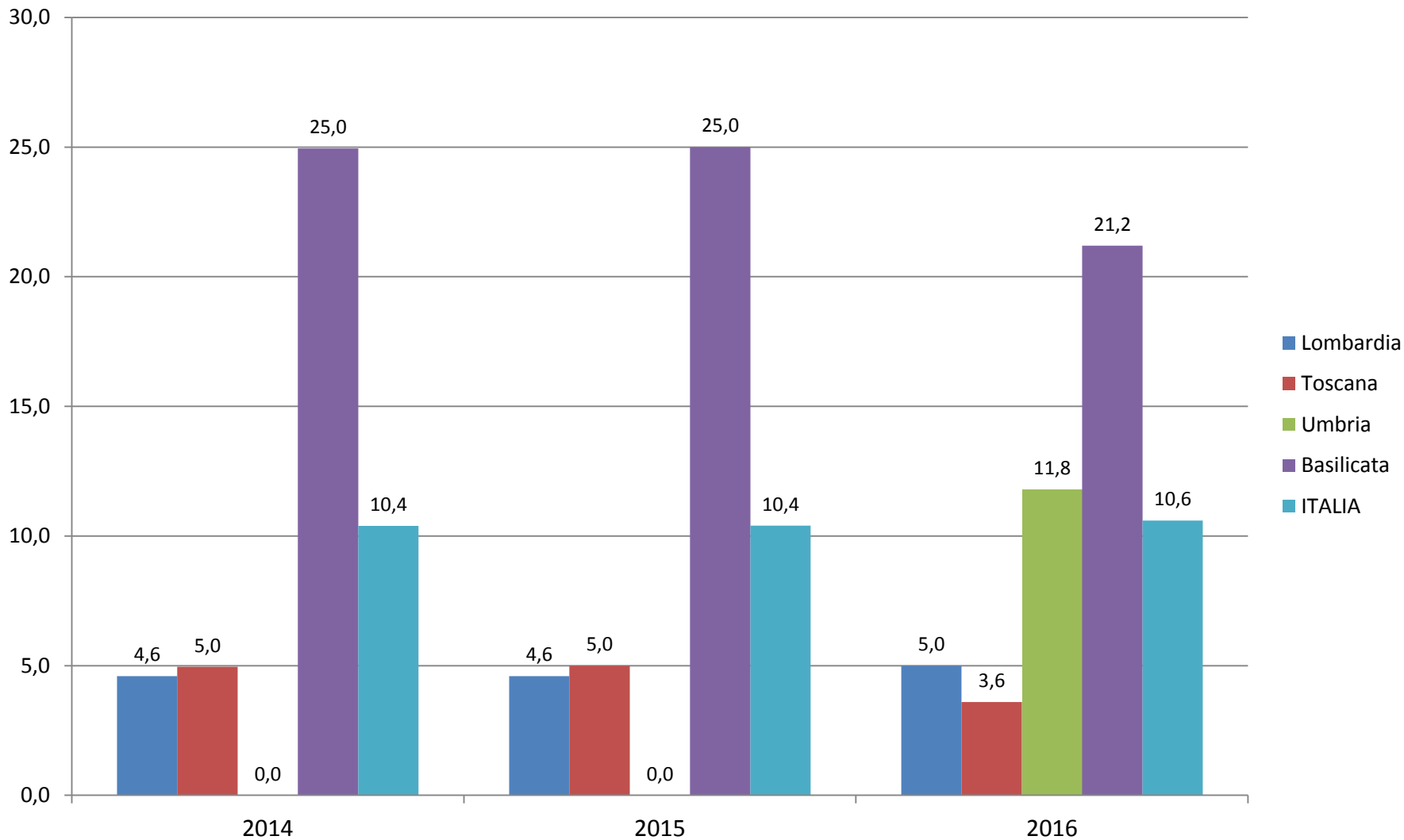
3-5

Fonte: Istat

Incidenza povertà relativa, anni 2014-2016

(valori percentuali)

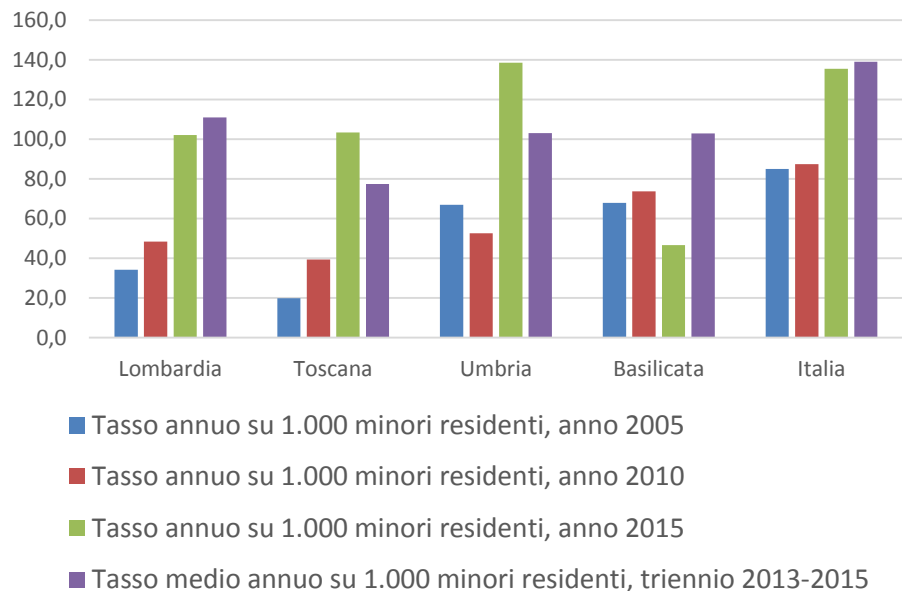
Nel 2016 - 8 milioni 465mila
individui,



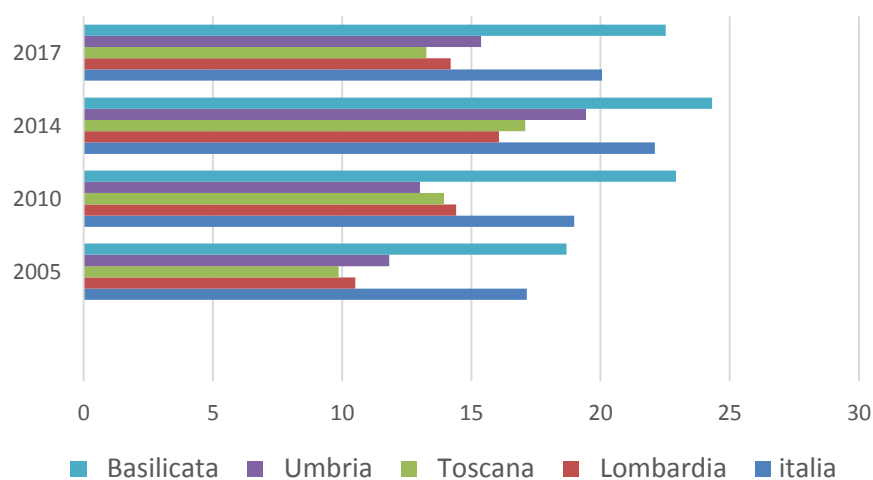
Povert  assoluta, pi  esposti i bambini

- Nel 2016 l'incidenza della povert  assoluta sale al 26,8% dal 18,3% del 2015 tra le famiglie con tre o pi  figli minori, coinvolgendo nell'ultimo anno 137.771 famiglie e 814.402 individui.
- Aumenta la povert  assoluta anche fra i minori: si passa da 10,9% a 12,5% (1 milione e 292mila nel 2016) – i minori in povert  assoluta erano il 3,9% della popolazione minorile nel 2005.
- Nel 2016 peggiorano le condizioni delle famiglie con tre o pi  figli minori: l'incidenza della povert  assoluta da 18,3% (2015) sale al 26,8% (2016)

Minori (0 - 17) in condizione di grave deprivazione materiale



Neet 15 - 24 anni, valori percentuali pop. residente 15 - 24



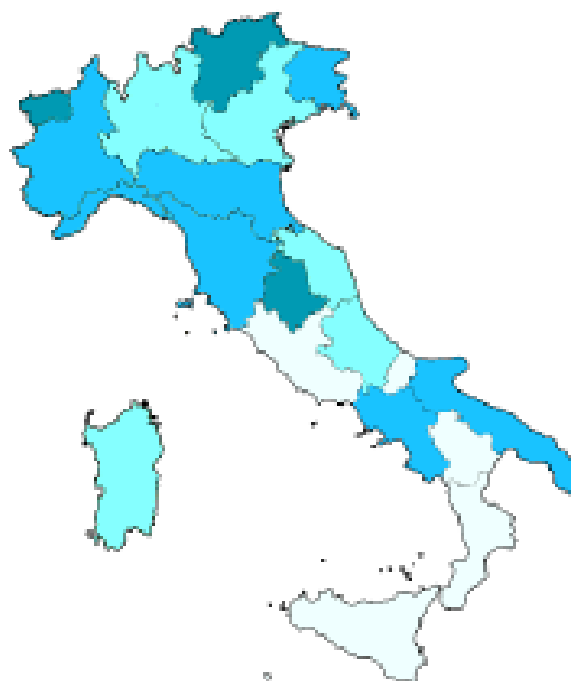
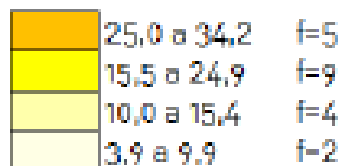
I servizi socioeducativi per la prima infanzia

Tasso di copertura distintamente per i nidi, per i servizi integrativi e per gli accessi anticipati nelle scuole dell'infanzia su popolazione di 0-2 anni al 31/12/2015 per Regione e Provincia autonoma

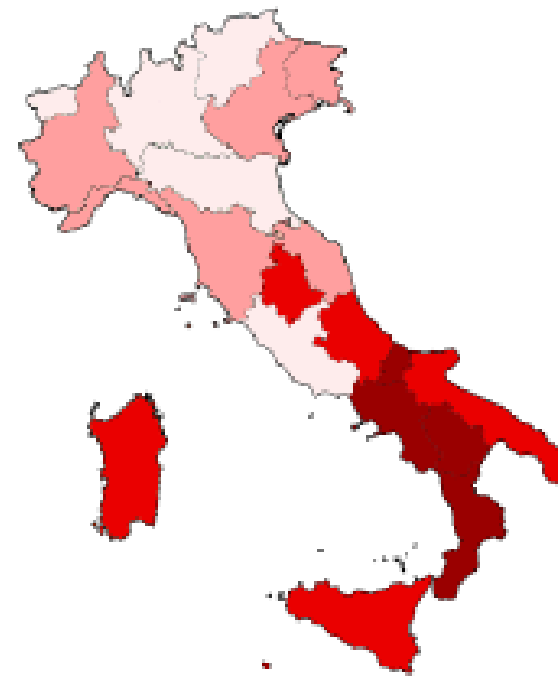
(Fonte: elaborazione IDI per Monitoraggio Piano Nidi al 31-12-2015 anche sulla base di dati MIUR)



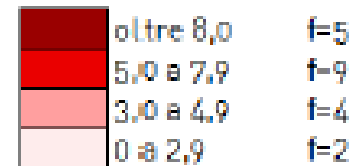
**Posti nei nidi
d'infanzia per 100
bambini di 0-2 anni**



**Posti nei servizi
integrativi per 100
bambini di 0-2 anni**



**Anticipi nelle scuole
dell'infanzia per 100
bambini di 0-2 anni**



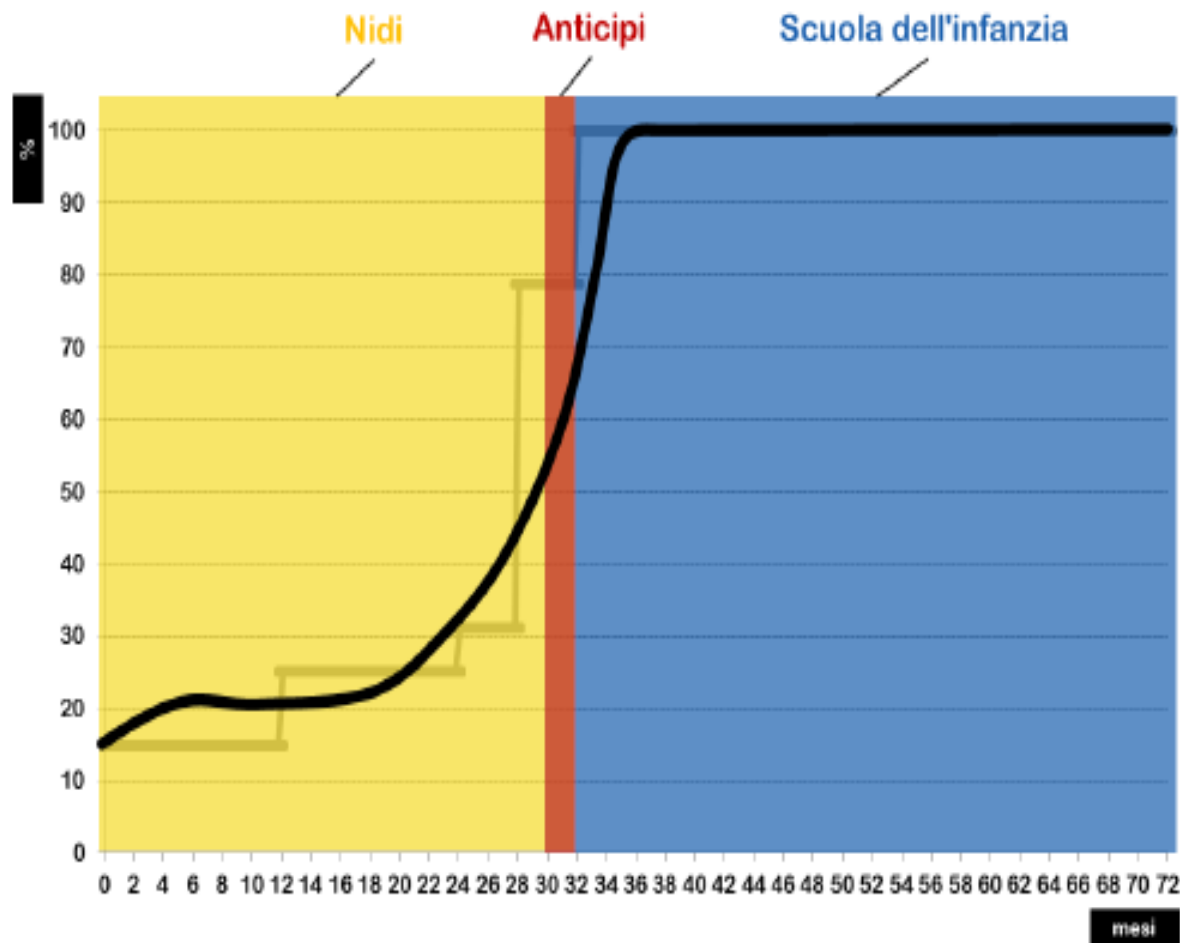
ma quale è la situazione dello 0-6 oggi?

0-3

- accede al servizio un bambino su 5
- le famiglie pagano una retta
- il nido è poco diffuso e gli anticipi non sono un'offerta pensata per i bambini più piccoli

3-6

- generalizzata
- gratuita o a tariffa calmierata dalla parità scolastica
- diffusa in maniera omogenea sul territorio e in modo capillare



(Fortunati, Pucci, 2017)

Le vulnerabilità

Ragazzi a rischio abbandono nella scuola secondaria di I° grado per genere, anni 2014-2016

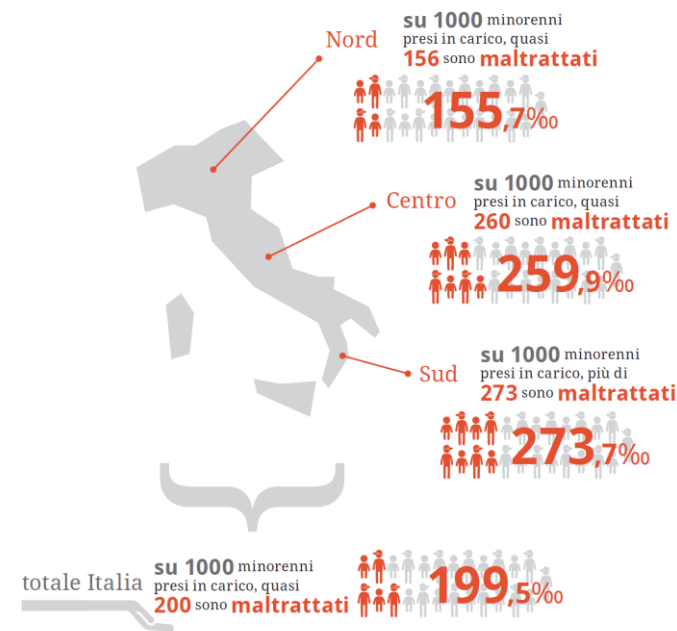
(percentuali su 100 iscritti)

Regioni	2014		2015		2016	
	maschi	femmine	maschi	femmine	maschi	femmine
Lombardia	15,4	10,2	15,7	10,3	14,6	10,8
Toscana	16,7	10,8	16,6	10,0	14,2	8,7
Umbria	8,8	9,3	8,1	8,1	7,6	5,8
Basilicata	14,0	10,4	11,8	8,7	17,5	9,5
ITALIA	17,7	12,2	17,5	11,8	16,1	11,3

Fonte: Istat

Prevalenza dei minorenni maltrattati su quelli presi in carico dai Servizi Sociali per area geografica

Fonte: Autorità Garante per l'Infanzia e l'Adolescenza - Cismai - Terre des Hommes
Riferimento: Tabella in appendice E.4



Prevalenza dei minorenni in carico ai Servizi Sociali per area geografica sul totale della popolazione minorile

Fonte: Autorità Garante per l'Infanzia e l'Adolescenza - Cismai - Terre des Hommes
Riferimento: Tabella in appendice E.1

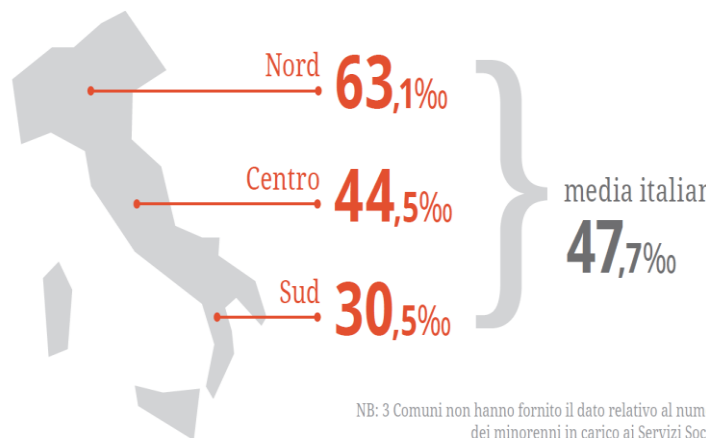


FIGURA 4. INDICE REGIONALE DI PREVENZIONE E CURA DEL MALTRATTAMENTO SUI MINORI – DETTAGLIO PER CAPACITÀ

	-1,50	-1,00	-0,50	0,00	0,50	1,00	CURA	VITA SANA	VITA SICURA	CONOSCENZA E SAPERE	LAVORARE	ACCEDERE RISORSE
Emilia Romagna 1						0,833	1	8	2	9	1	4
Veneto 2						0,546	6	4	3	12	2	2
Friuli Venezia Giulia 3						0,517	11	9	8	6	5	1
Trentino Alto Adige 4						0,471	3	3	4	1	8	8
Umbria 5						0,414	7	7	7	7	3	7
Toscana 6						0,358	8	5	11	2	10	5
Valle d'Aosta 7						0,289	4	2	1	15	7	6
Liguria 8						0,218	2	1	9	13	4	11
Piemonte 9						0,173	5	15	14	11	6	3
Marche 10						0,127	12	12	5	8	11	9
Lombardia 11						0,042	10	13	12	10	9	10
Sardegna 12			-0,060				9	10	6	16	12	14
Lazio 13			-0,080				16	6	20	4	13	12
Abruzzo 14			-0,090				14	11	13	5	14	15
Molise 15			-0,138				15	14	17	3	15	13
Basilicata 16			-0,413				13	19	15	14	16	16
Puglia 17			-0,702				18	17	19	18	17	17
Sicilia 18			-0,710				17	16	10	20	18	19
Calabria 19			-0,715				19	18	16	17	19	18
Campania 20			-1,079				20	20	18	19	20	20